

\_TWINSET

T  
A  
R  
R  
P  
O

L'importante marchio della moda italiana affronta l'allestimento della nuova sede creando spazi di lavoro sobri e neutri, pensati come sfondo per accogliere lo stile e la variabilità cromatica dei propri abiti. L'unione del bianco, per arredi, soffitti e pareti, con il rovere dei listoni in parquet del pavimento crea un'atmosfera calda e intensa. La luce disegna lo spazio e ne definisce le proporzioni. Ordine ed eleganza sono le parole chiave di questo allestimento. La parete Basic, le scrivanie Shard e i contenitori Modular Box sono le collezioni prescelte dal Committente e dal Progettista.

This important Italian fashion brand faces the setting up of their new headquarters and chooses sober and neat work spaces, designed to provide a suitable background to welcome the style and chromatic variability of the company's clothes collections. White for the furniture, ceilings and walls, which meet the oak finishing of parquet floorboards, creating a warm and intense atmosphere. Light outlines spaces and defines proportions. Order and elegance are the key words of this setting. The Basic wall, the Shard desks, and Box modular storage units are the collections chosen by the Client and the Designer.



## \_TWINSET

La luce è l'elemento chiave del progetto, all'esterno e all'interno dell'edificio, pervade la facciata e la modella. La facciata con la sua forma sinuosa la introduce all'interno fornendo tridimensionalità e proporzione.

Light is the key element of this project, outside and inside the building, and it embraces the facade and the model. The façade with its soft and flexuous shape takes it inside and creates three-dimensionality and proportion.





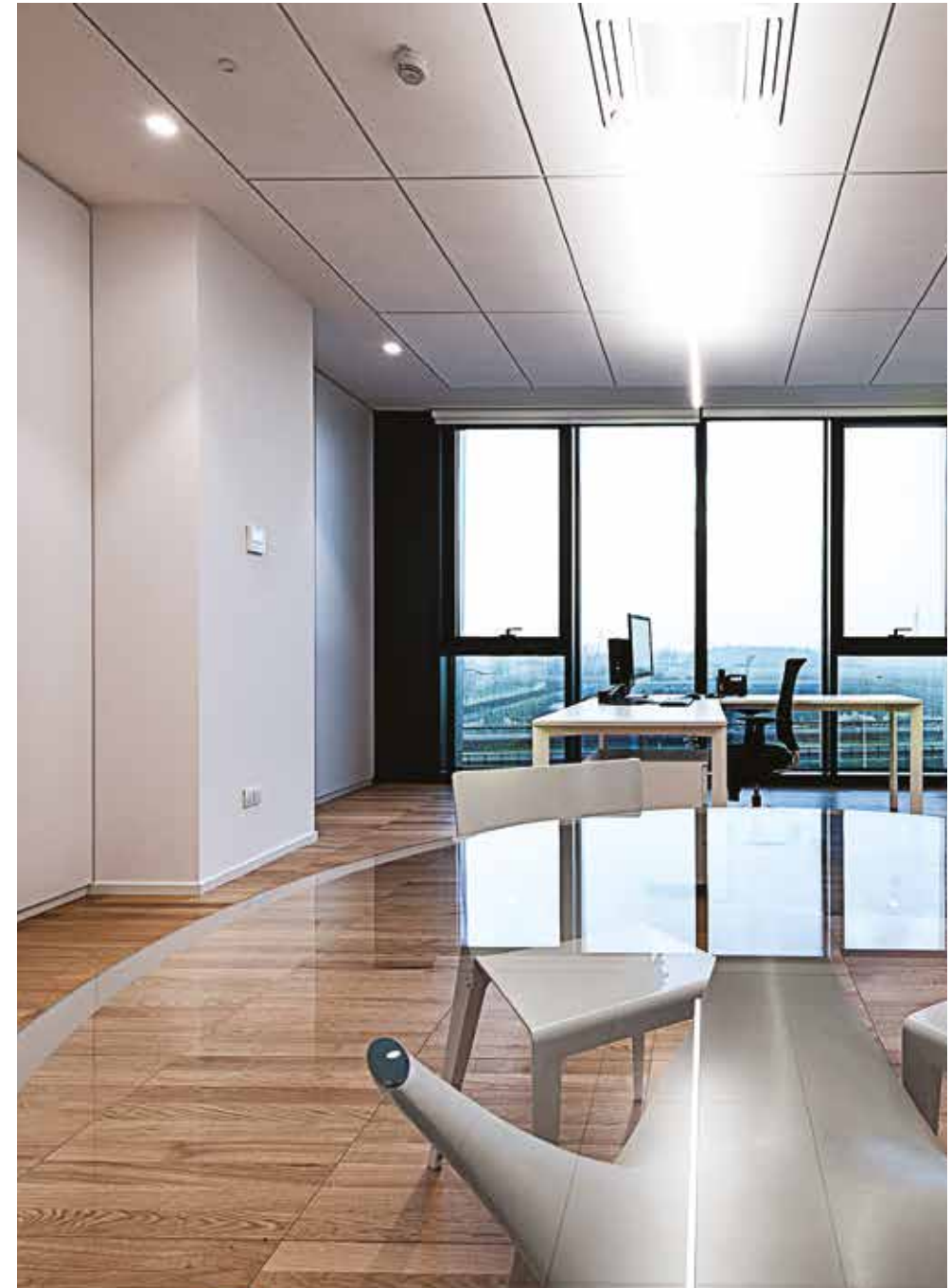
**Le pareti in vetro  
organizzano lo spazio e  
separano le funzioni.  
La necessità di riservatezza  
visiva e acustica è  
soddisfatta perfettamente  
senza creare barriere o  
divisioni invasive.**

Glass walls organise spaces  
and separate functions.  
The need for visual and  
acoustic privacy is  
perfectly met without  
creating barriers  
or invasive separations.





parete divisoria Basic/ Basic partition wall



postazione di lavoro Shard/ Shard workstation





**La trasparenza pervade ogni elemento del progetto. Il tavolo riunioni Point accoglie in piano il vetro trasparente in continuità con le superfici vetrate esterne ed interne.**

Transparency pervades each and every element of the project. The Point meeting table welcomes the transparent glass top which creates continuity with the vertical glass surfaces, internal and external.



A.D.  
**Arch. Paolo Pampanoni**  
Concept and Graphic  
**d+a**  
Photo  
**BP Architects**  
Project  
**BP Architects / Arch. Emanuele Piccinini**  
E.D.  
**11.2019**

**Citterio S.p.A**

Via Don Giuseppe Brambilla 16/18 | 23844 Sirone (Lecco) - Italia  
T +39.031.853545 | F +39.031.853529  
[www.citteriospa.com](http://www.citteriospa.com) | [vendite@citteriospa.com](mailto:vendite@citteriospa.com)

ISO 9001 - ISO 14001 - Certified Company  
FSC® License C141846  
LEED® Compliance



